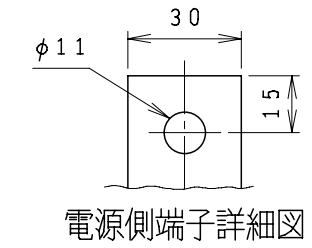
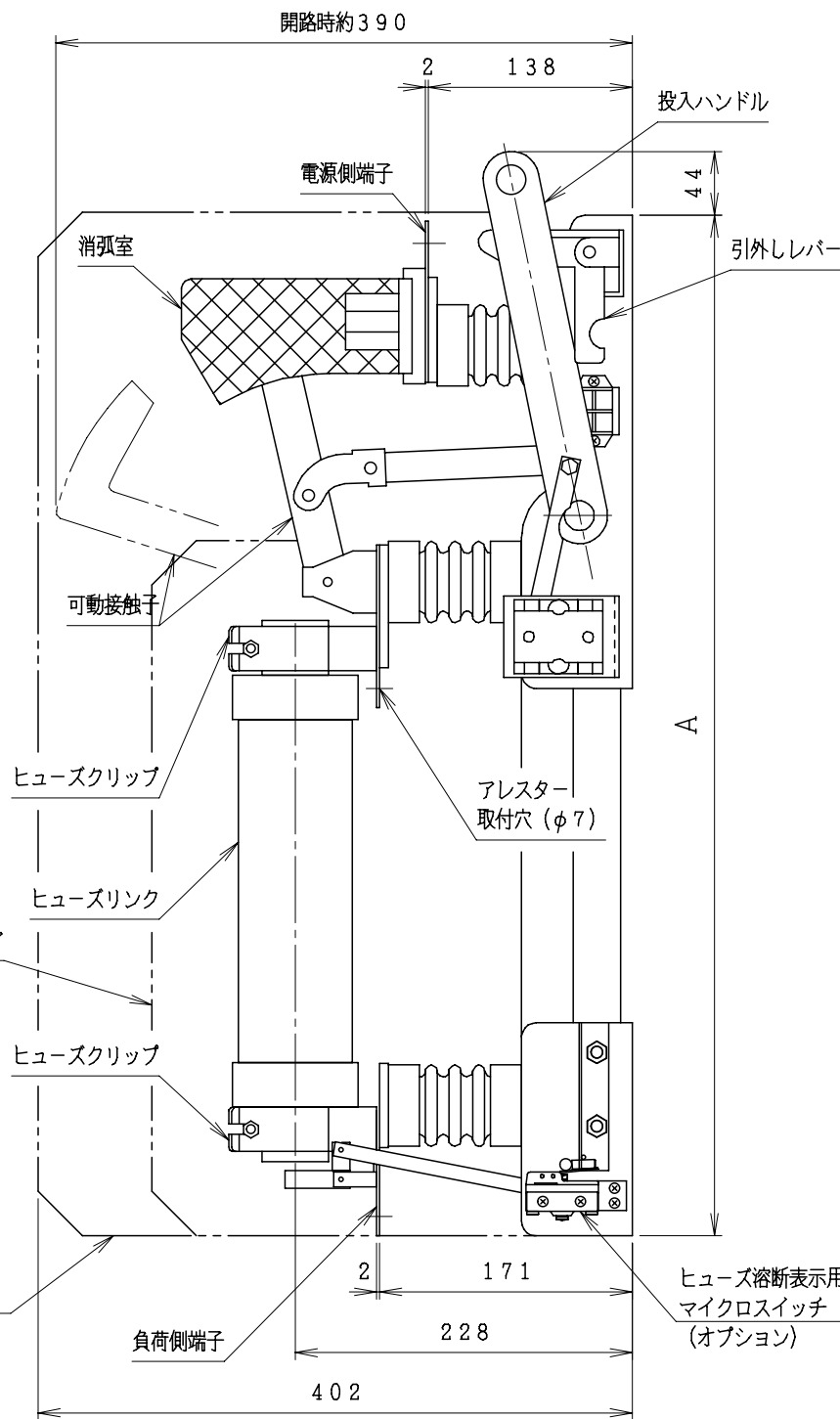
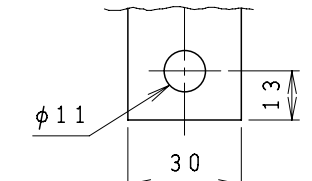


外形図



電源側端子詳細図



負荷側端子詳細図

オプション

相間・側面バリア (4枚)
相間バリア (2枚)
補助スイッチ (1 a 1 b)
補助スイッチ (2 a 2 b)
ヒューズ溶断スイッチ (1 c)

開閉器本体仕様

形式	定格電圧	開閉器部 定格電流	定格投入電流	定格過負荷 遮断電流	電圧引外し 装置	質量 (ヒューズ不)	取付ヒューズ径 (定格電流)
OA-21FH	7.2/3.6 kV	200A	31.5 kA	1500A	—	19 kg	φD=45
OA-21FT					有		

ヒューズリンク形式	定格電流	寸法 A	寸法 B
HF338E/3/20~100	G20A~G100A	590	270
HF338E/6/20~30	G20A~G30A		
HF338E/3/150~200	G150A~G200A	690	370
HF338E/6/40~200	G40A~G200A		

補助スイッチ 接点構成	寸法 C
1 a 1 b	125
2 a 2 b	137

適用ヒューズリンク

定格電圧 (kV)	3.6	7.2
定格遮断電流 (kA)	40	
定格電流 (A)	G20~G200	G20~G150 G200
ヒューズリンク形式	HF338E/3/□	HF338E/6/□

				第三角法		名称 ヒューズ溶断表示用マイクロスイッチ付 高圧気中負荷開閉器外形図	
				承認	検査	設計	製図
				尺度			