

屋内用高圧気中負荷開閉器（LBS）

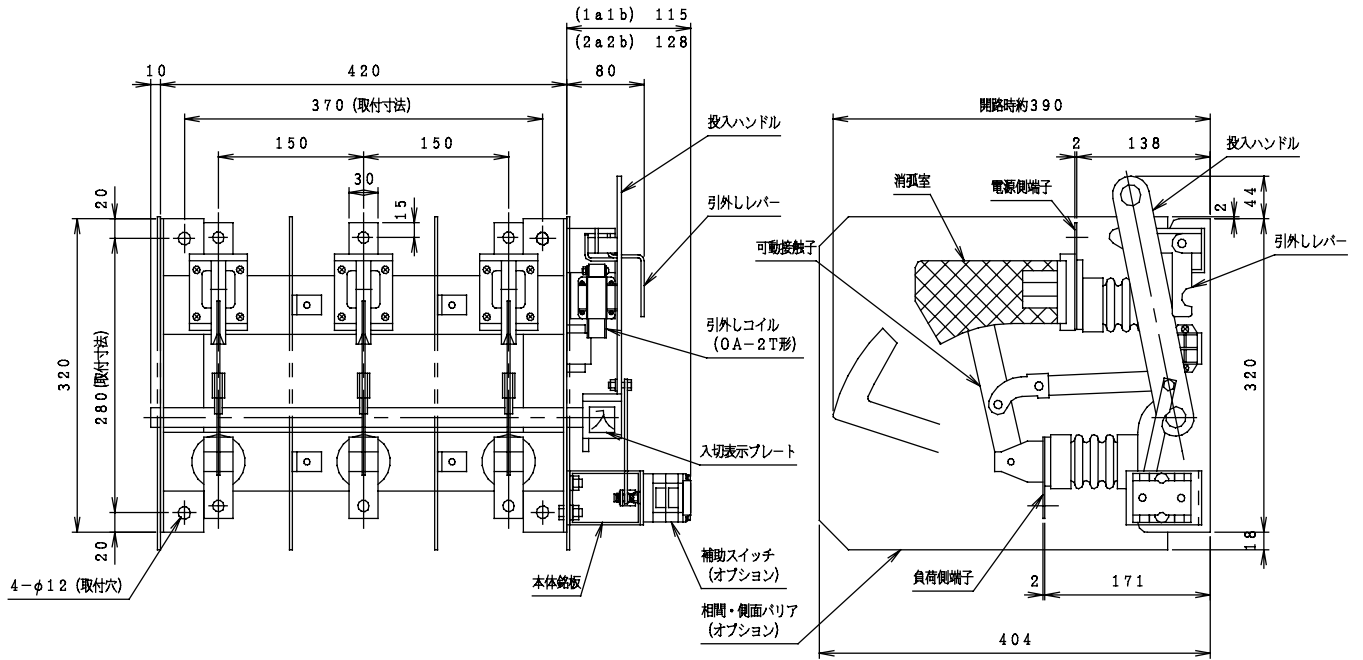
本器は、キュービクル式高圧受電設備の電力回路の開閉または遮断装置用として最適です。

定格及び仕様

名 称	屋内用高圧気中負荷開閉器	
種 類	限流ヒューズ取付不可	
形 式	OA-2H	OA-2T
定 格 電 圧	7.2/3.6kV	
定 格 電 流	200A	
定 格 周 波 数	50/60Hz	
開 閉 性 能	負 荷 電 流	200A
	励 磁 電 流	20A
	充 電 電 流	60A
	コンデンサ電流	60A
定 格 短 絡 投 入 電 流	A20kA	
定 格 遮 断 電 流	8kA	
過 負 荷 遮 断 電 流	A1, 500A	
地 絡 遮 断 電 流	—	30A
定 格 耐 電 圧	60kV	
操 作	投 入	フック棒操作
	引 外 し	フック棒操作 フック棒操作 電圧引外し（注1）
電 圧 引 外 し コ イ ル 定 格	—	AC/DC 100V
開 閉 寿 命	機 械 的	1,000回
	電 氣 的	200回
質 量（PF 不 含）	12.0kg	
準 拠 規 格	JIS C 4605	JIS C 4607

（注1）電圧引外しコイル定格は、AC/DC100V共用定格となっていますが瞬時定格ですので、DC電源で操作される場合は必ずオプション装備の主回路連動補助スイッチを取付け、コイルと直列にa接点を接続してご使用ください。

開閉器外形寸法図



オプション

記号	オプション名		備考
A	主回路連動補助スイッチ	1 a 1 b 接点	必要なオプション名を組合せてご指示下さい。
B		2 a 2 b 接点	
G	絶縁バリア	相間 2 枚	
H		相間 2 枚 + 側面 2 枚	

注) 「A 及び B 主回路連動補助スイッチ」は、いずれか一方で選定願います。