

LA内蔵
限流ヒューズ付高圧気中遮断器
 (方向性地絡保護付)

本器は、公称電圧6.6kV、周波数50Hz又は60Hz、三相交流電路で使用する、高圧気中開閉器に限流ヒューズを組み合わせた、限流ヒューズ付高圧気中遮断器です。

本器は手動による開閉のほか、下記の動作をします。

1. 負荷側で地絡事故が発生した場合は、直ちに本器を開放します。
2. 負荷側で短絡事故が発生した場合は、限流ヒューズが動作した後、ストライカ引外し装置が作動し、三相全て開放します。
3. 主回路課電中に底箱を開放した場合は、作業者の安全上、直ちに本器を開放します。

また、LA（避雷器）を内蔵しておりますので、雷に対する保護を向上しております。

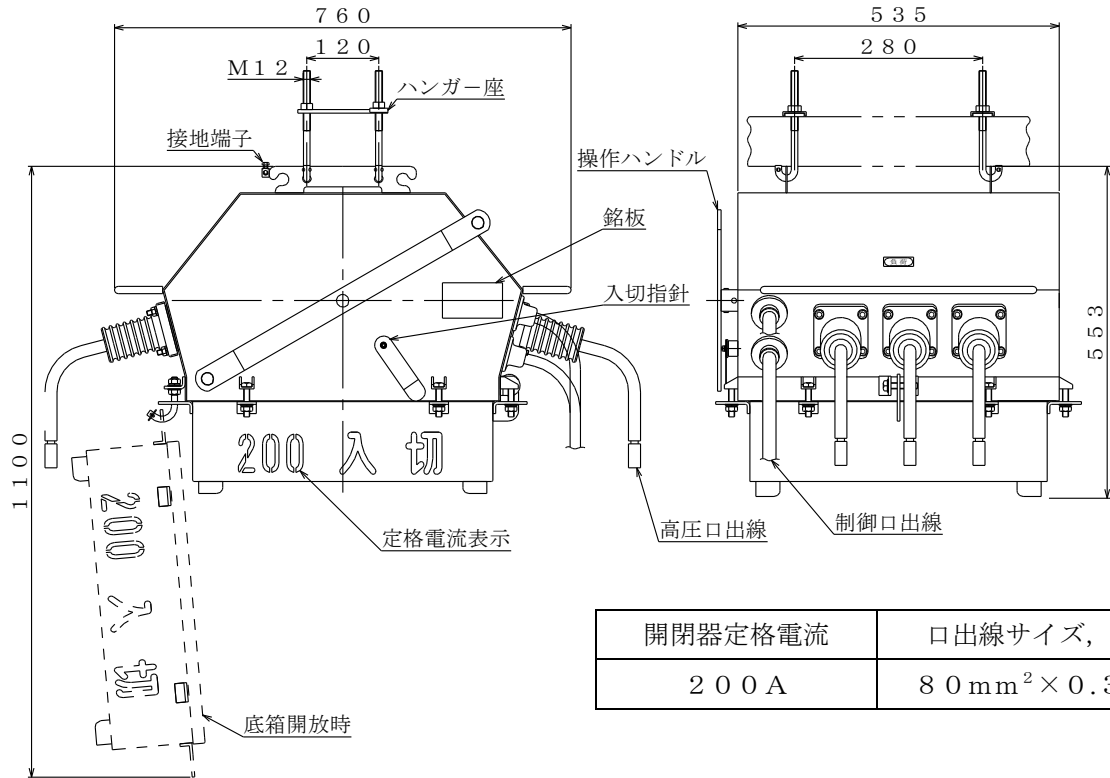
定格及び仕様

開閉器本体 鋼板製

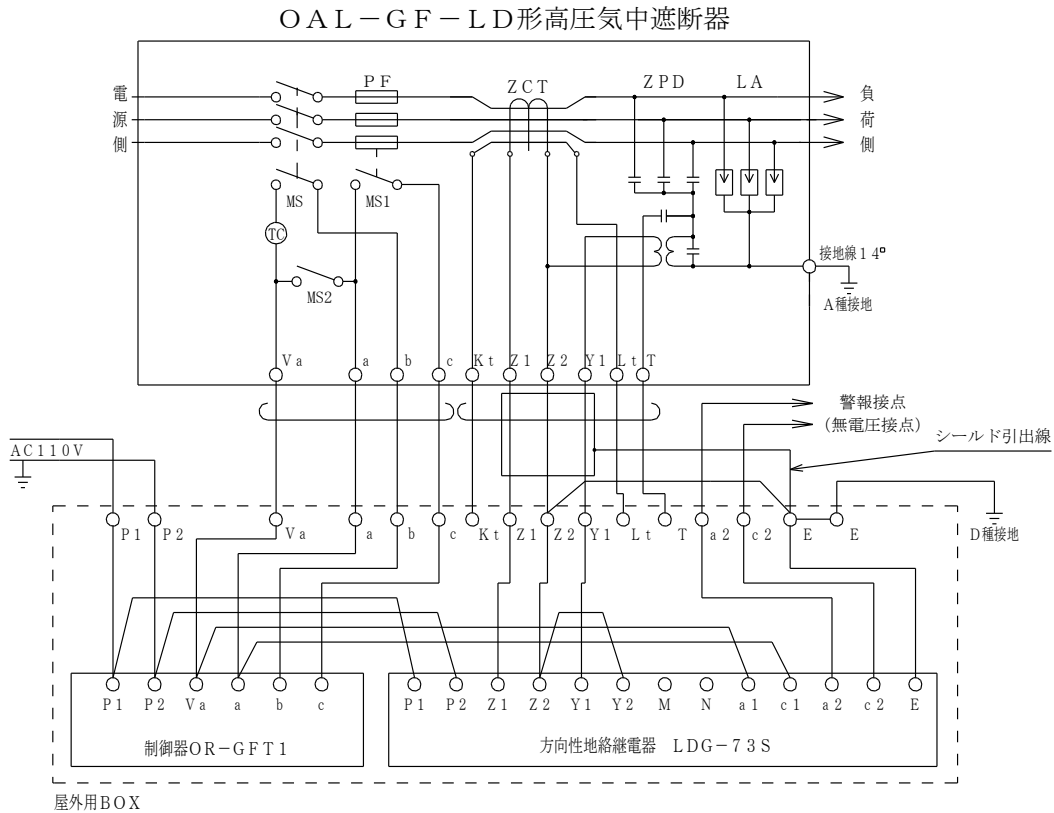
形 式	OAL-GF-LD	
名 称	高圧気中遮断器	
種 類	PF・S形	
定 格 電 圧	7.2 kV	
定 格 耐 電 圧	60 kV	
定 格 周 波 数	50 / 60 Hz	
定 格 電 流	200 A	
定格短絡投入電流	A3 1.5 kA	
定 格 遮 断 電 流	40 kA (ヒューズ)	
開閉性能	負 荷 電 流	200 A - 200回
	励 磁 電 流	10 A - 1000回
	充 電 電 流	10 A - 1000回
	連 続 無 電 圧	1000回
耐塩じん汚損特性	耐重塩じん用 (等価塩分付着量0.35 mg / cm ²)	
高 圧 口 出 線	EPゴム絶縁電線 (PDP) 80 mm ² × 0.35 m	
制 御 口 出 線	4芯 2 mm ² × 10 m 6芯 1.25 mm ² (内3芯はシールド付) × 10 m	
避 雷 器	8.4 kV 2500 A	
塗 装 色	N5.5	
総 質 量	71 kg	
準 拠 規 格	JIS C 4604・4607・4611	
標 準 付 属 品	<ul style="list-style-type: none"> ・制御器 ・「入」「切」握り、引き紐一式 ・ハンガー一式 	

AL-015B

開閉器外形寸法図

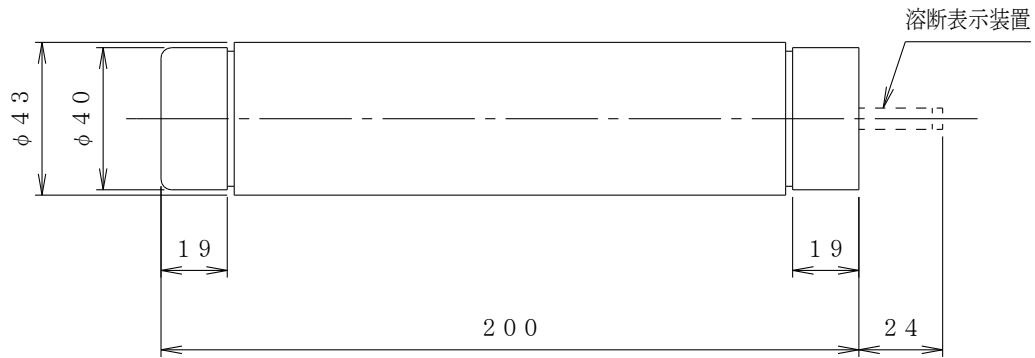


制御回路結線図



- ・制御電線に符号が印刷されておりますので、符号を確認して配線してください。
- ・凡例
 - ・PF : 高圧限流ヒューズ
 - ・TC : 引外しコイル
 - ・MS : 主回路連動スイッチ
 - ・MS1 : ヒューズ溶断検出スイッチ
 - ・MS2 : 底箱状態検出スイッチ
 - ・ZCT : 零相変流器
 - ・LA : 避雷器

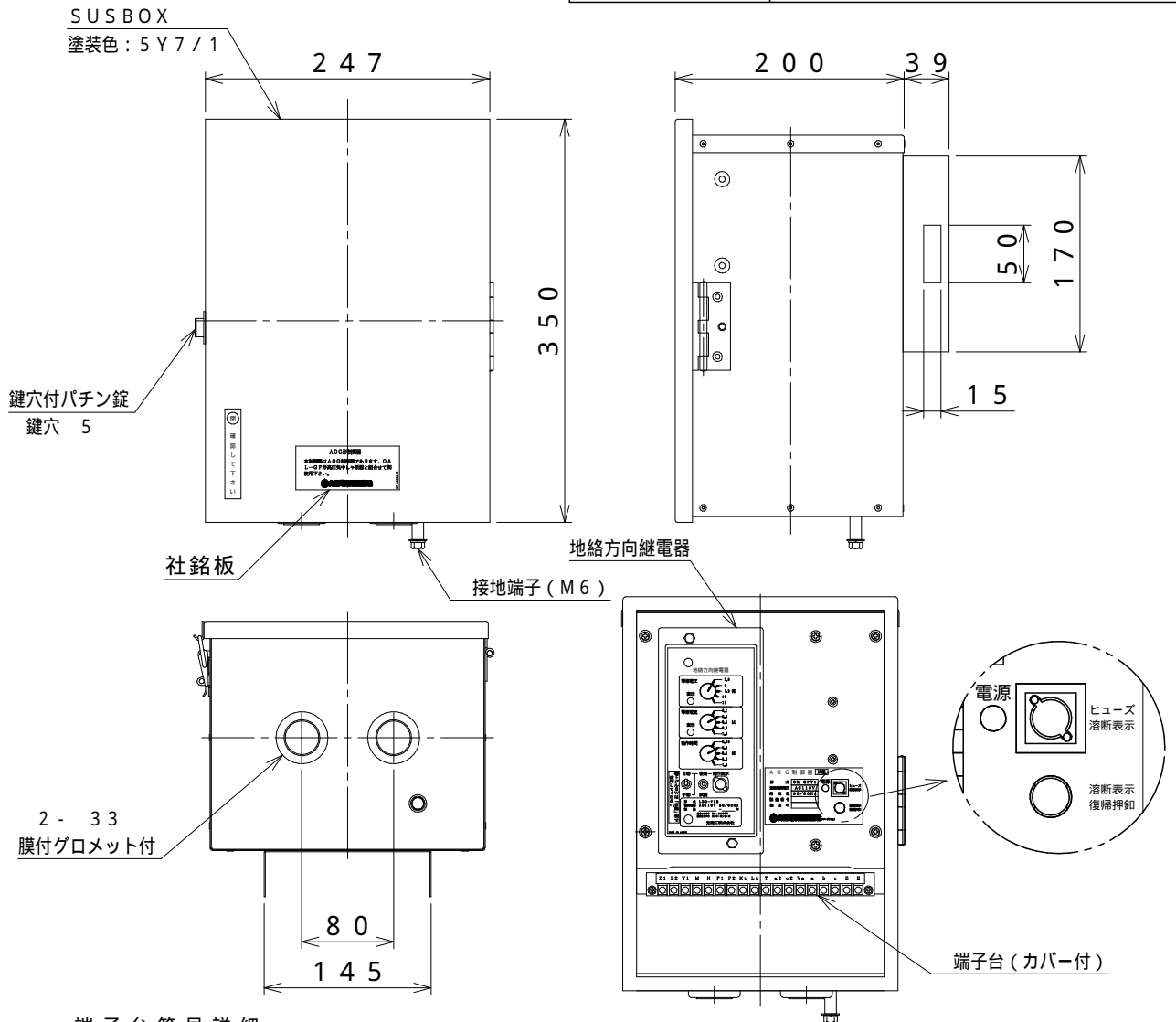
適合限流ヒューズ (富士電機製 JC-6形)



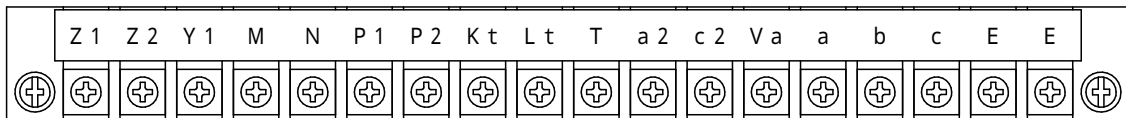
形式	定格電圧	定格電流 (A)			定格遮断電流 (kA)
		G	T	C	
JC-6/5	7.2/3.6	5	1.5	1.5	40 (250MVA at3.6kV) (500MVA at7.2kV)
JC-6/10		10	3	3	
JC-6/12.5		12.5	5	1.5	
JC-6/15		15	7.5	3	
JC-6/20		20	10	5	
JC-6/30		30	20	10	
JC-6/40		40	30	15	
JC-6/50		50	40	20	
JC-6/60		60	50	30	
JC-6/75		75	65	40	

形式：LDG-73S

定格制御電圧	AC110V
定格周波数	50/60Hz
制御電圧変動範囲	AC90~120V
動作電流整定値	0.1-0.2-0.4-0.6-1.0(A)
動作電圧整定値	2.5-5.0-7.5-10-15(%)
動作時間整定値	0.05-0.2-0.5-0.8-1.0(S)
動作位相範囲	進み105°~155°遅れ10°~60°
警報接点	警報用 1a接点 AC110V 5A DC100V 0.6A
適合規格	JIS C 4609



端子台符号詳細



 **大垣電機株式会社**

第三角法	名称	OAL-GF用制御器 (屋外形 方向性地絡保護付)
単位	図番	435212B
尺度		